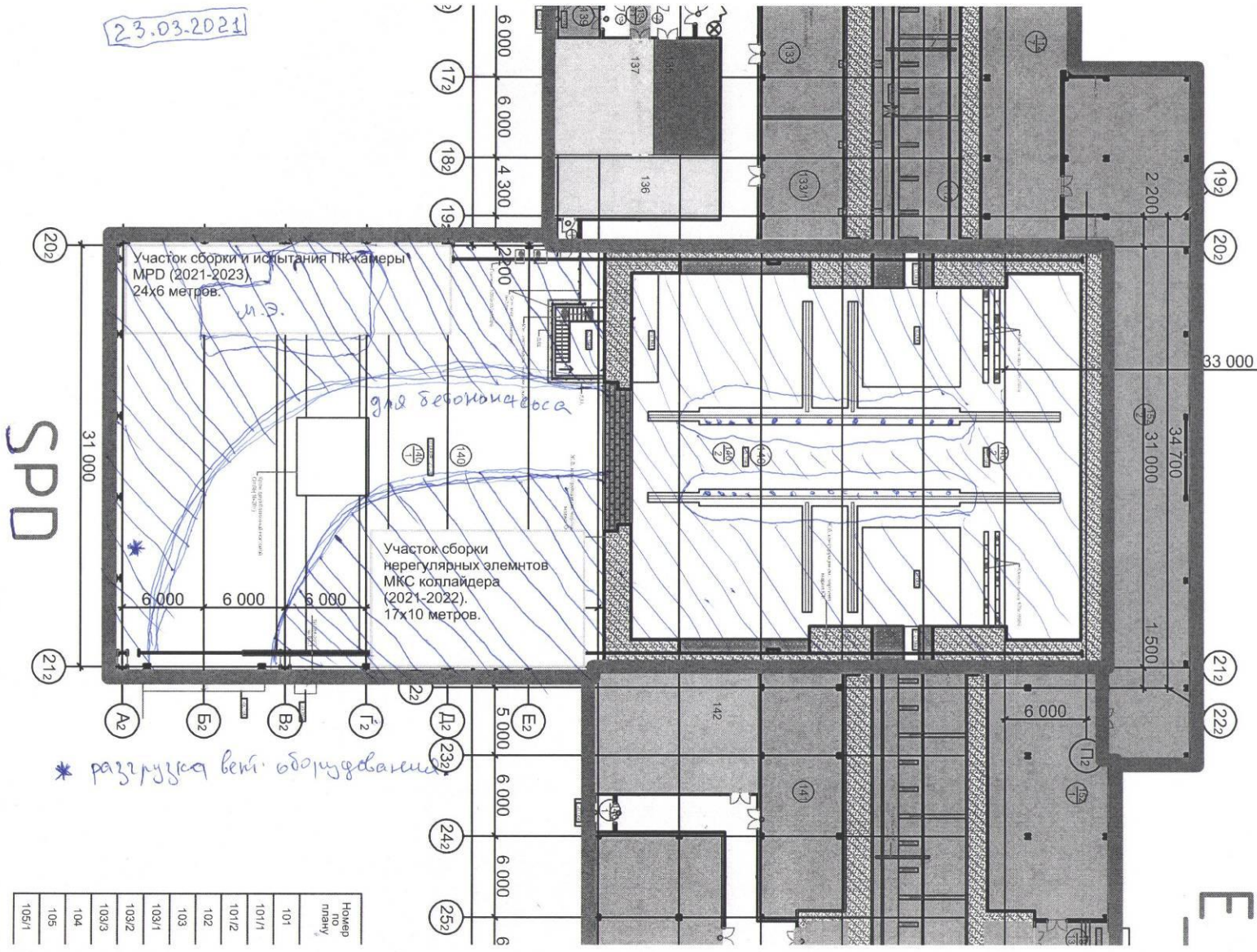


01.04.2021

23.03.2021



План “загромождения” зала СПД. В зале разгрузки будет занято оборудованием для Ники (штриховка). В приямке зала будет производиться заливка бетона (штриховка). Обведённая область в районе стальных плит останется для монтажа заземляющих электродов для Пелкома. Апрель – май.



Панорма зала разгрузки



Красный кирпич для укладки периметра стеновых проёмов зала СПД

За вторым плане будущий SPD Control Room.



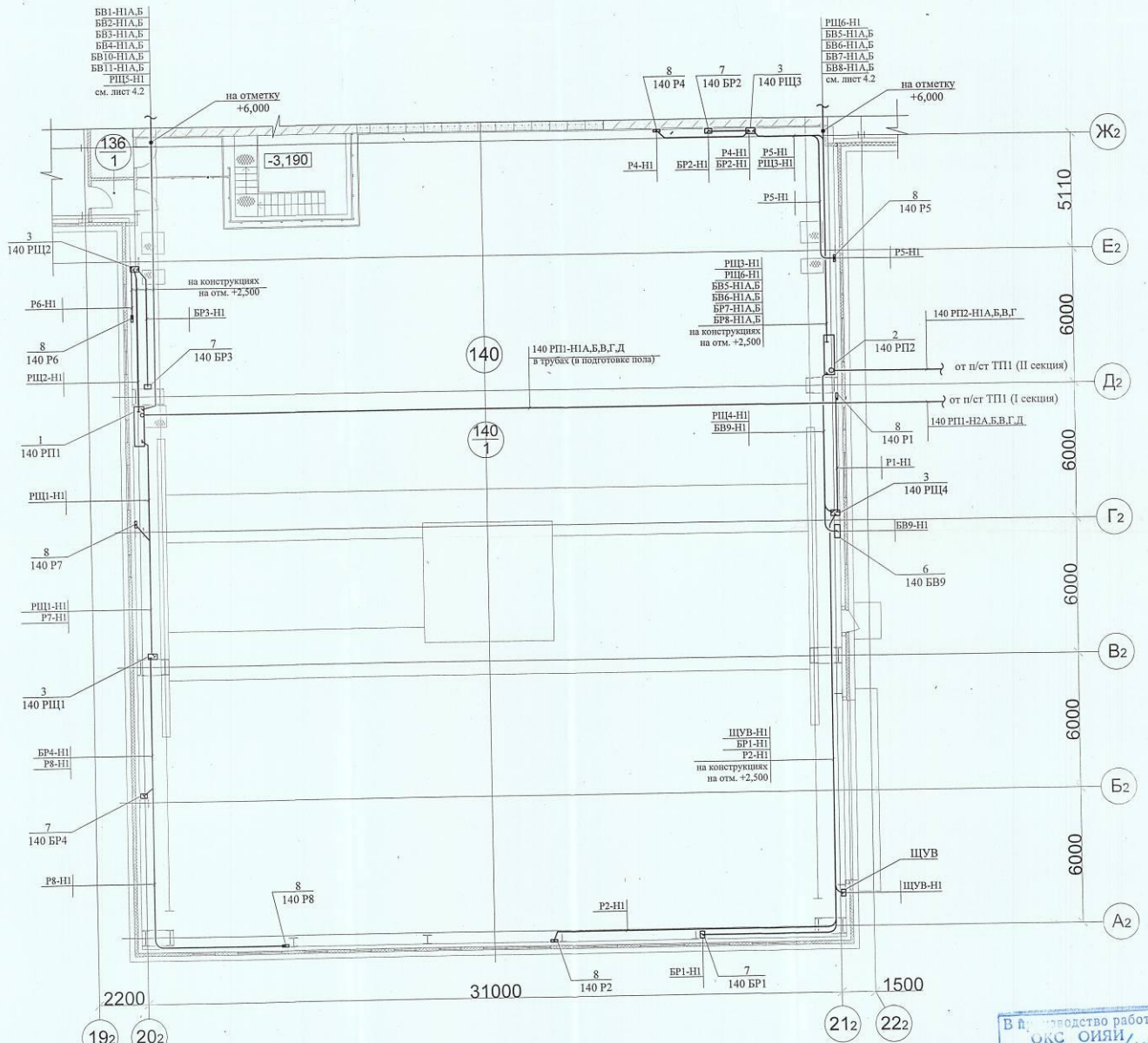
ТПЗ (Трансформаторная подстанция №3) СПД.

На рис ниже – «временка» Штрабага, для технических подключений.



План на отм. 0,000

Марка, поз.	Обозначение	Наименование	Кол. шт.	Примечание	Марка, поз.	Обозначение	Наименование	Кол. шт.	Примечание
1		Распределительный пункт	1	140РП1	5		Выключатель-разъединитель в боксе типа ОТ40KЛААЗВЗ	8	14СБВ1-140ЕВ8
2		Распределительный пункт	1	140РП2	6		Выключатель-разъединитель в боксе типа ОТ250KЛААЗВЗ	2	140БВ9, 140БВ11
3		Шкаф распределительный, навесной	6	140РЩ1-140РЩ6	7		Бокс с розетками навесной, IP 44 (серия Козьби), 6 шт. x 220В, 16А; штырь 1 шт. x 380В, 16 А	8	140 БР1-140 БР8
4		Выключатель-разъединитель в боксе типа ОТ630KЛААЗВЗ	1	140БВ10	8		Розетка трёхместная серии "Schuko" навесная, 220В, 16А	9	140 Р1, 140 Р2, 140 Р4-140 Р10



Примечания:

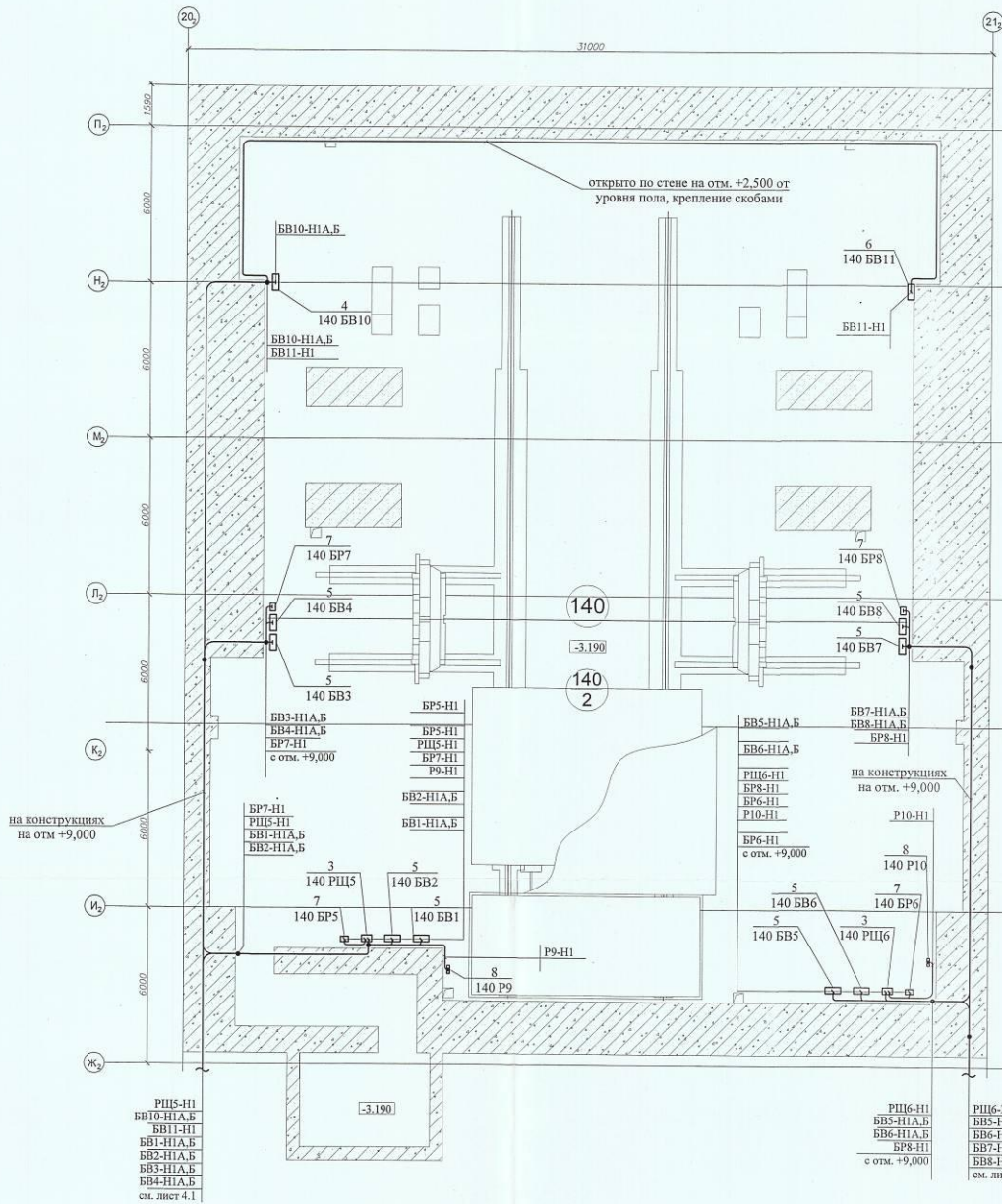
- Трёхместные розетки серии "Schuko" (навесные) устанавливаются на кирпичной части стены на отм. +0,6 м от уровня пола или на бетонной стене (140 Р4, 140Р10) на отм. +0,6 м от уровня пола.
- Боксы с розетками серии "Козьби" (навесные) устанавливаются на колоннах или на бетонной стене (140 БР2, БР5, 101 БР6, 101 БР7, 101 БР8), низ на отм. +0,6 м от уровня пола.
- Штыри 140 РЩ1...140 РЩ6 (навесные) устанавливаются на колоннах или на бетонной стене (140 РЩ3, 101 РЩ5, 101РЩ6), низ на отм. +1,3 м от уровня пола.
- Штыри и розетки крепить распорными или самонарезающимися болтами.
- Кабели прокладываются на кабельных конструкциях, открыто на отм. +2,500 м от уровня пола опуски к розеткам выполняются в защитных ПВХ или гофрированных трубах.
- Установочные чертежи кабельных конструкций см. отдельный проект

318Б-17-ЭМЗ			
Размещение тяжелонапряженного коллайдера NICA на площадке ЛФБЗ ОИЯИ в г. Дубне с частичной реконструкцией здания №1 Заказ 318Б			
Изм. К.уч. Лист № док. Подпись Дата		Стадии Лист Листов	
Разраб.	Бурцева	03.18	Здание 17. Павильон SPD
Проектант	Невинская	03.18	
Нач. отд.	Дельев	03.18	
Н.контр.	Хромов	03.18	
ГИП	Кожанов	03.18	План расположения оборудования и прокладки электрических сетей. План на отм. -3,190; 0,000
		3АО«КОМЕТА»	

Формат 0.75А1

План расположения оборудования и прокладки электрических сетей на отметке 0.0

План на отм. -3,190



В производство работ
ОКС ОИЯИ
18.06.08

3185-17-ЭМЗ				
Размещение тяжелого коллайдера NICA на площадке ЛФВЭ ОИЯИ в г. Дубне с частичной реконструкцией здания №1 Заказ 3185				
Изм.	Куч.	Лист	№ док.	Подпись
Габриэ	Бурцева	03.18	03.18	
Проверил	Невинская	03.18	03.18	
Нач. отд.	Делов	03.18	03.18	
Н.контр.	Хромов	03.18	03.18	
ГИП	Кожанов	03.18	03.18	
Здание 17 Павильон SPD		Стадия	Лист	Листов
		Р	4.2	2
План расположения оборудования и прокладки электрических сетей. План на отм. -3,190; 0,000				ЗАО «КОМЕТА»

План расположения оборудования и прокладки электрических сетей на отметке -3,190

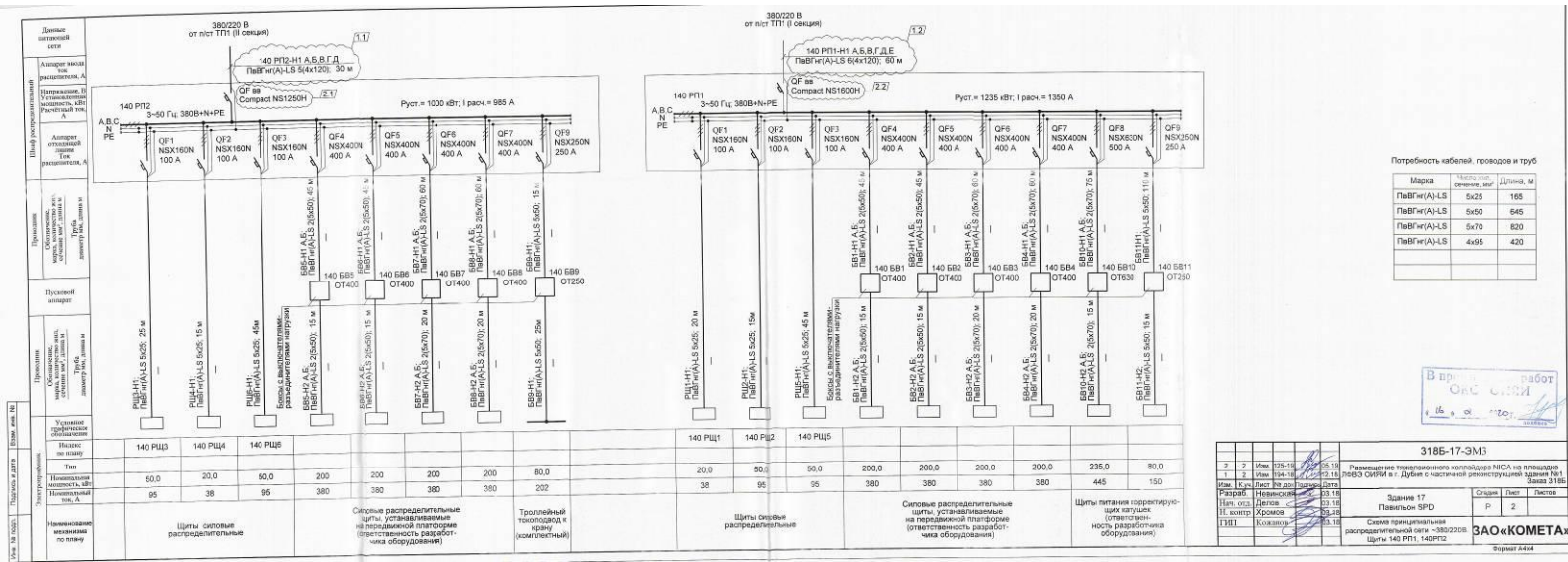


Схема принципиальная распределительной сети в прямке СПД.