

Коррекция поля магнита SPD.

Докладчик : Антохин Е.

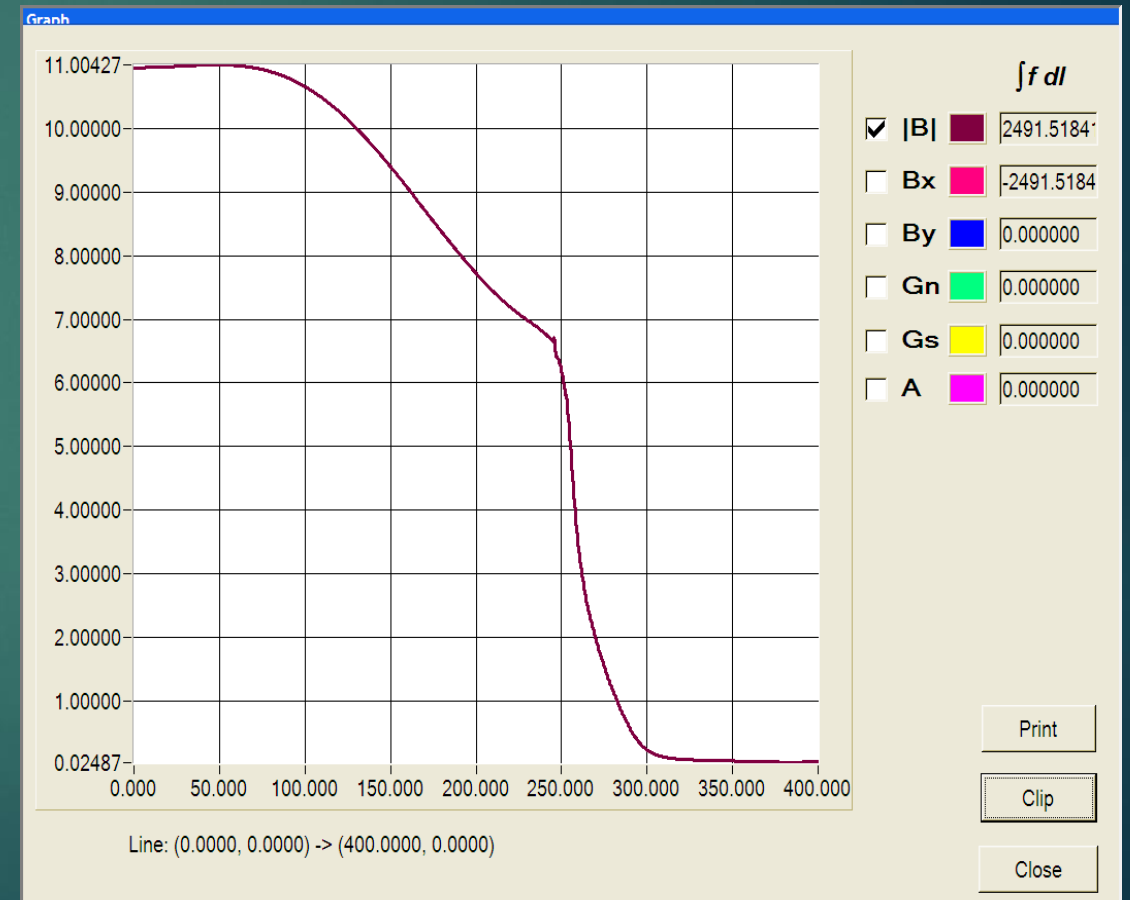
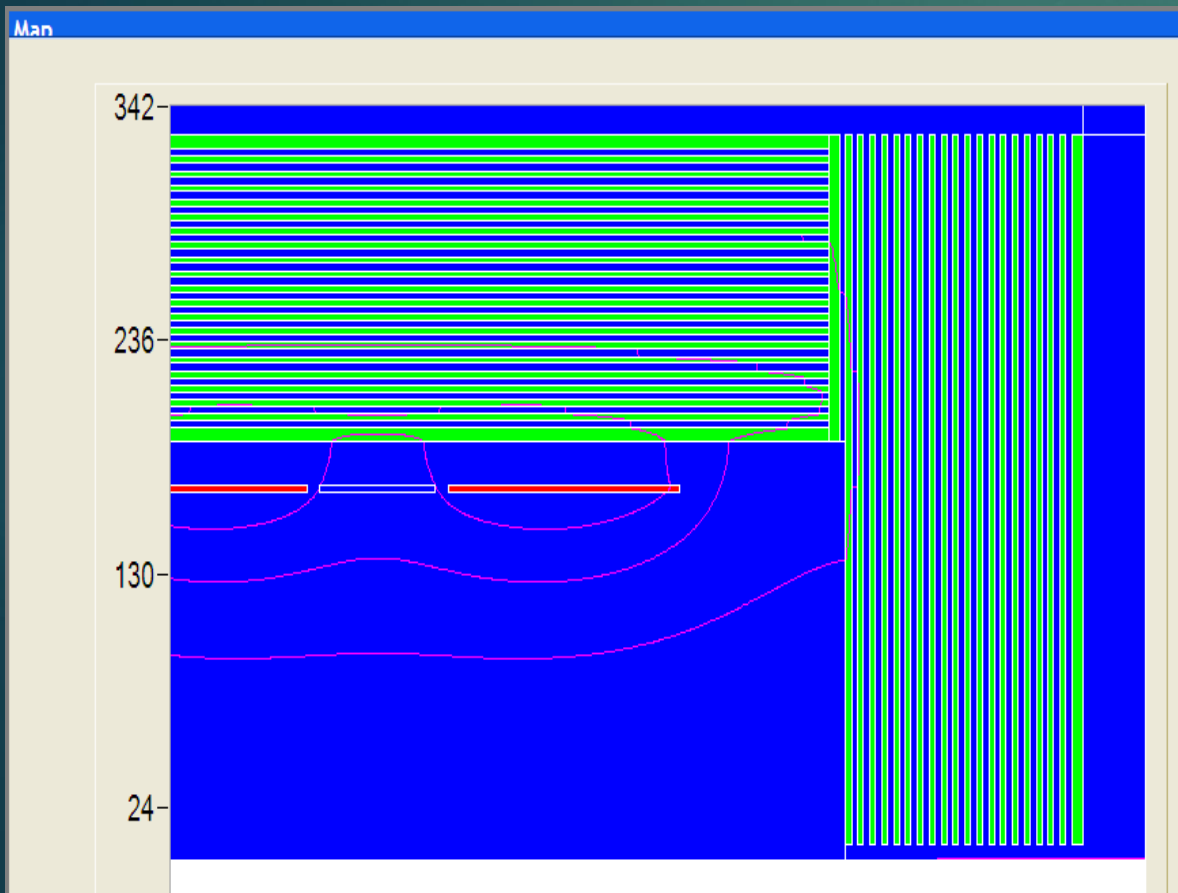
ИЯФ СО РАН

7 июля 2022

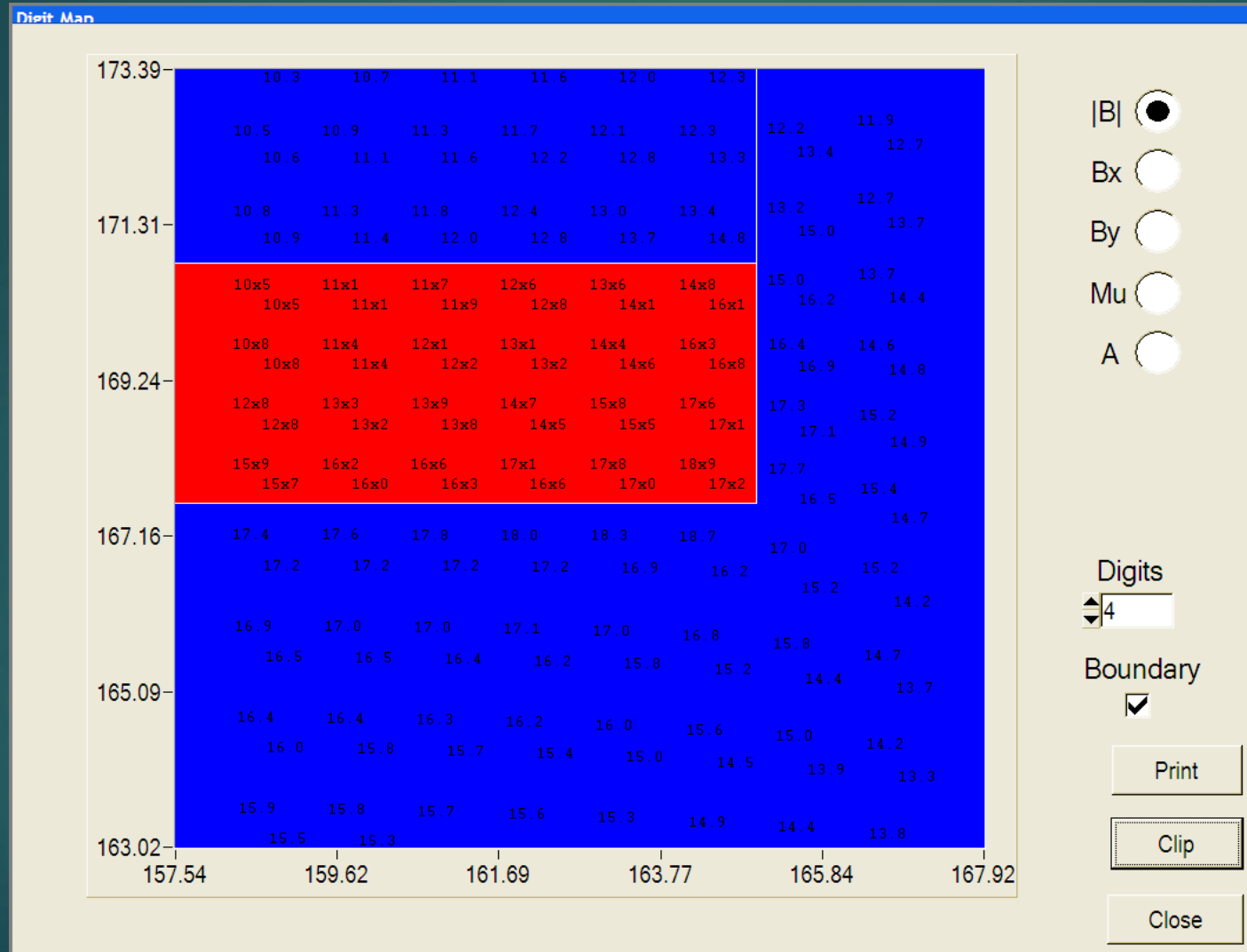
Центральная катушка отсутствует.

Однородность на 140 см – 10%

Максимальное поле понижается, для его восстановления до 1.1 Т нужно поднять ток с 5200 А до 6600 А.



Для тока 6600 А максимальное поле на катушке – 1.75 Т.
=> насколько выполнено условие по критическому полю,



Сердцевина толщиной 220 мм.
Однородность на 140 см лучше всего на 2%.

