

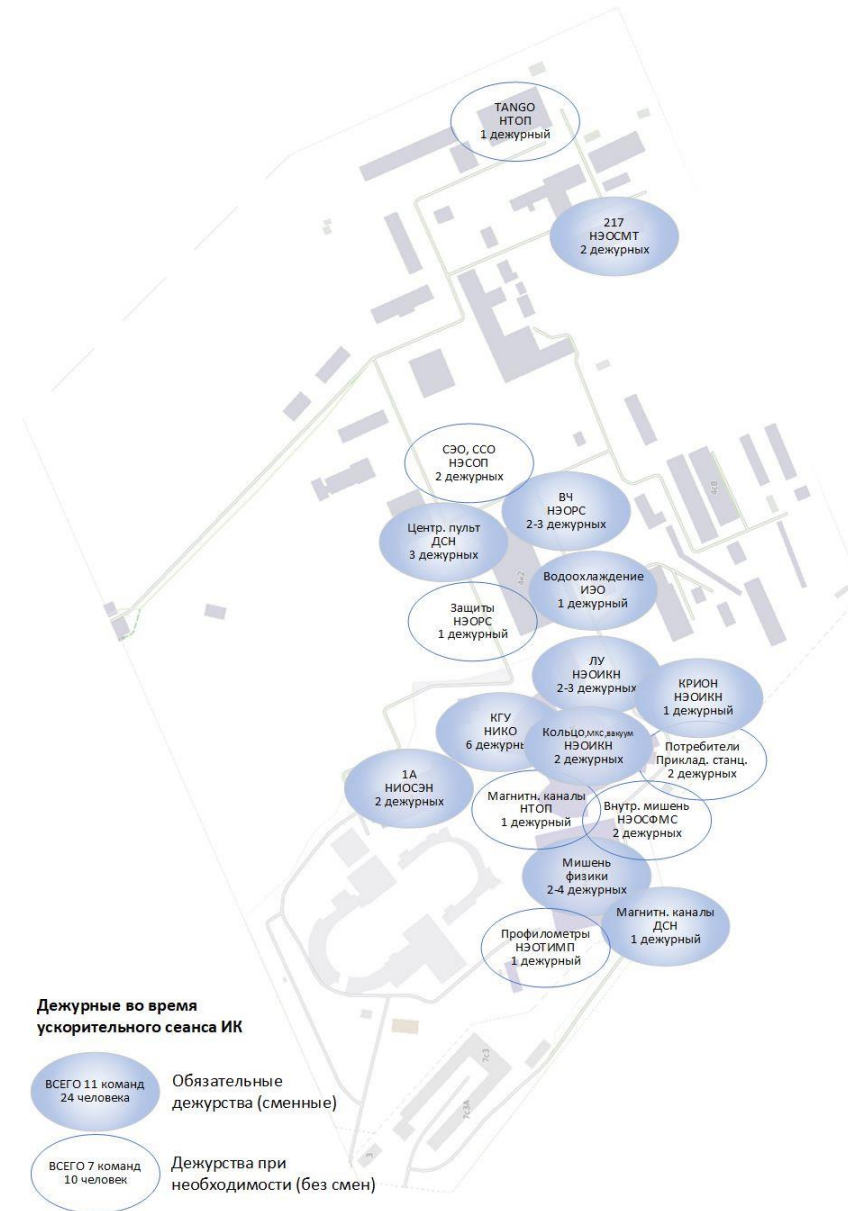
# Центральная пультовая NICA в корпусе № 17 на период запуска и наладки ускорительного комплекса

Р.О. Есаулков  
13.12.2023

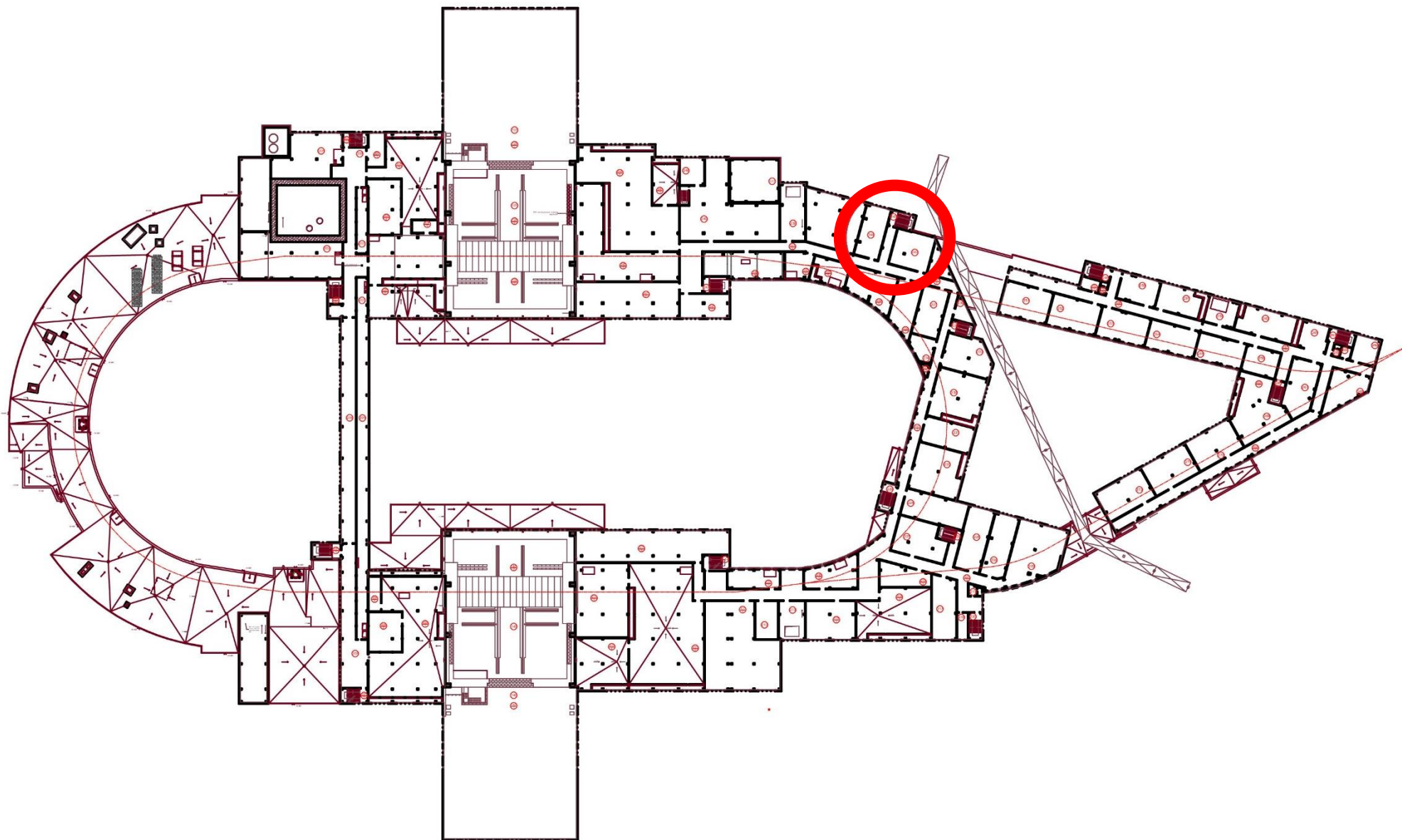
# Почему центральная пультовая NICA в корпусе № 17

Задача – организовать пультовую в непосредственной близости от настраиваемого оборудования\* и по возможности перенести в нее функции дежурных по различным системам ускорителя.

\*Диспетчеры и операторы не должны покидать пульт.



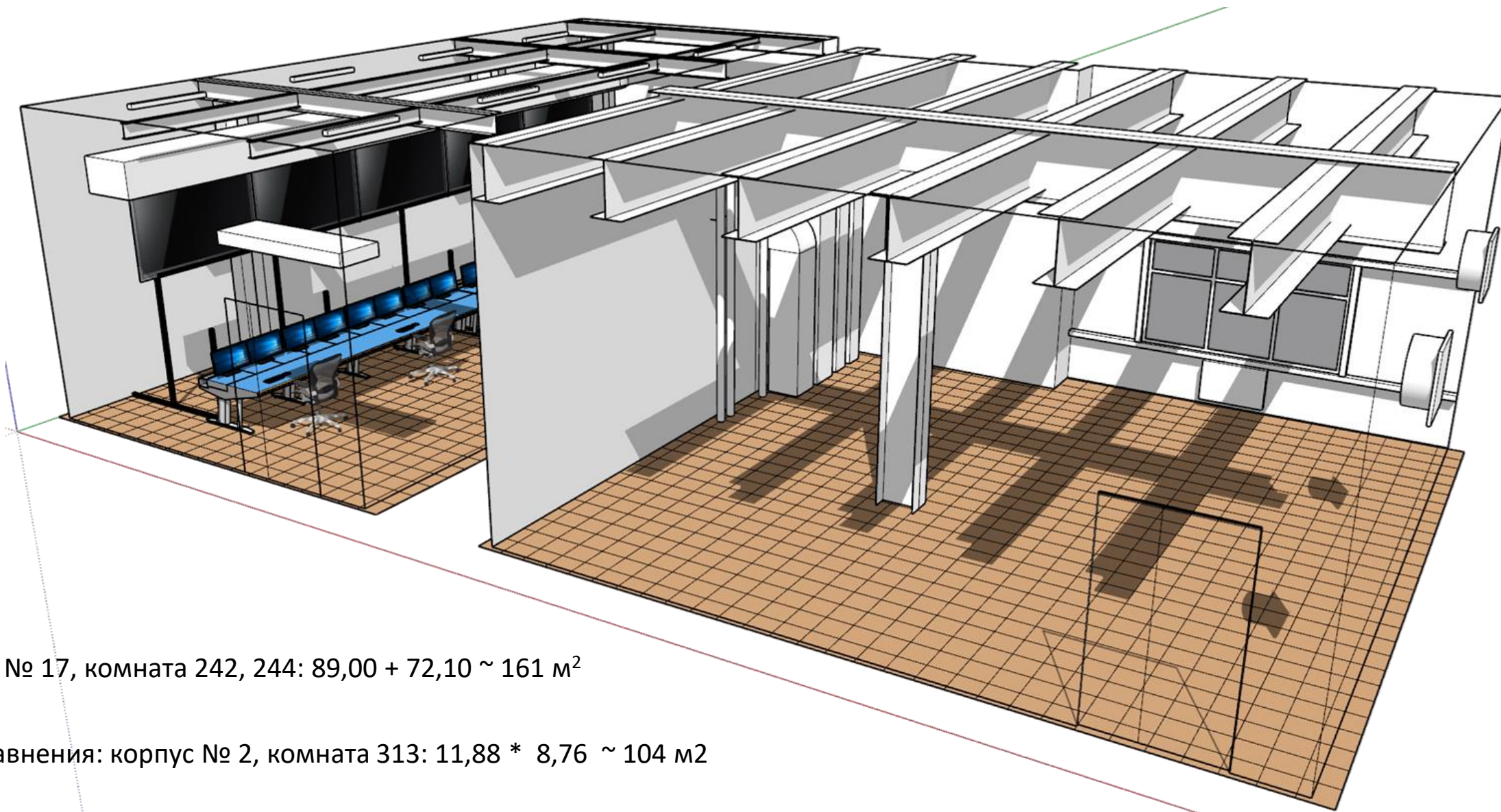
# Корпус № 17, второй этаж, комнаты 242 и 244







# Корпус № 17, второй этаж, комнаты 242, 244



Корпус № 17, комната 242, 244:  $89,00 + 72,10 \sim 161 \text{ м}^2$

Для сравнения: корпус № 2, комната 313:  $11,88 * 8,76 \sim 104 \text{ м}^2$



# Корпус № 17, комната 242



# Корпус № 17, комната 244



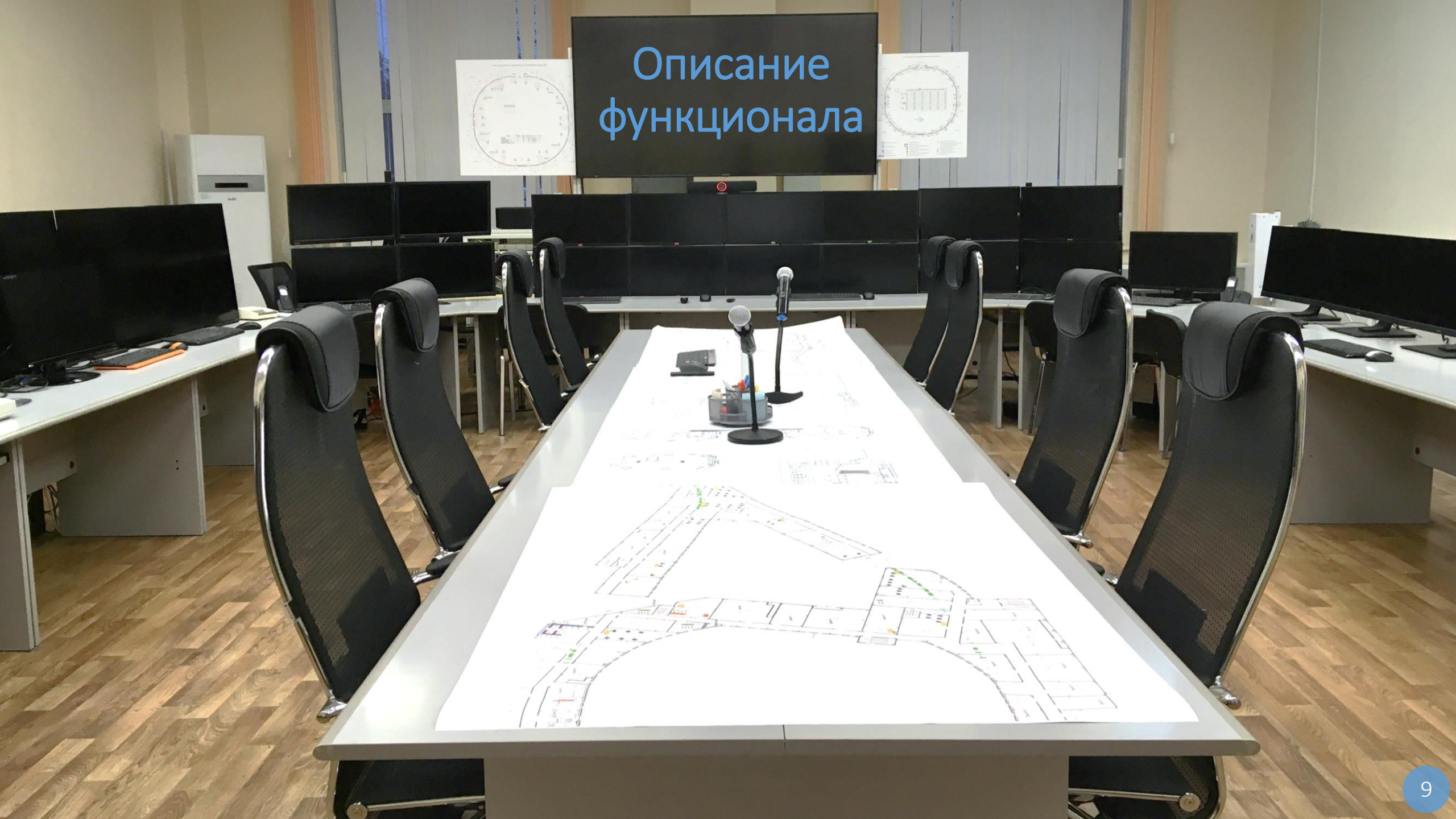


# Пример дизайна

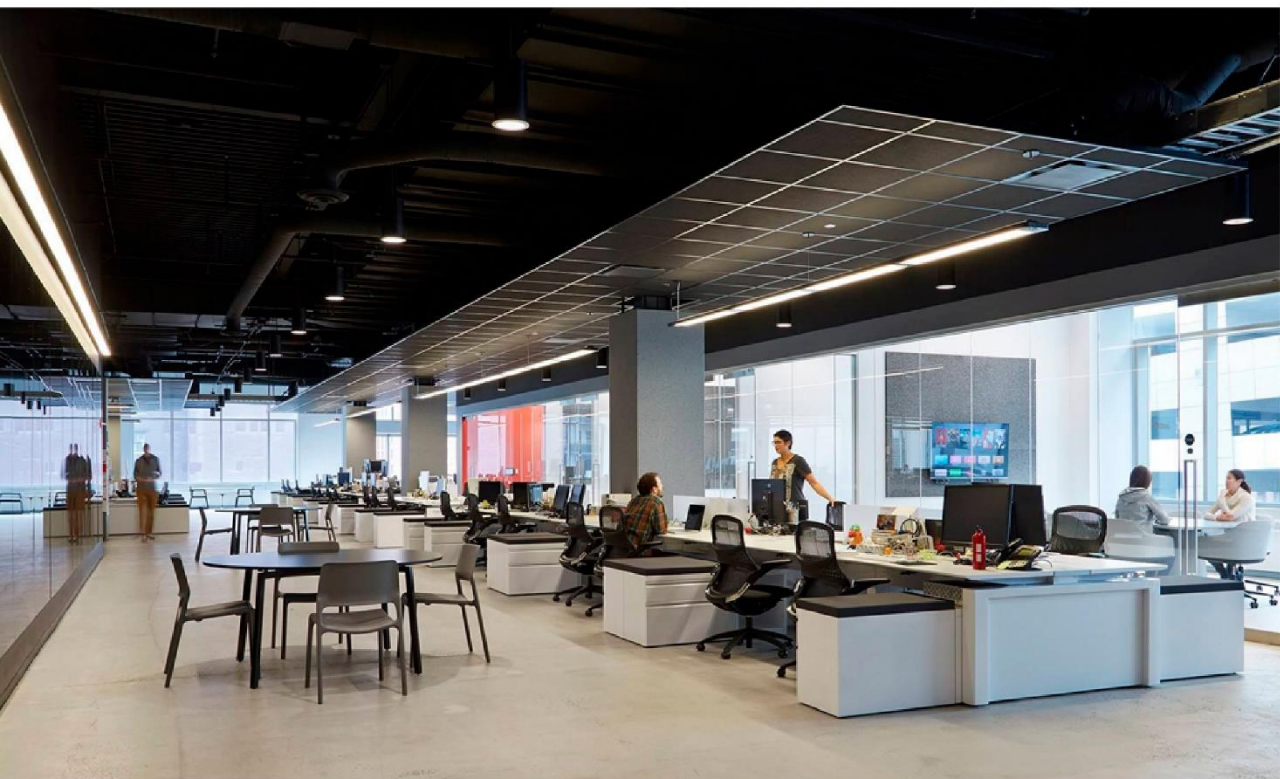




# Описание функционала







Вариант 1. Выкрашенный в черный / графитовый цвет



Вариант 2. Белые подвесные панели



# Референсы дизайна

## Стилистическое оформление.

Цветовая гамма: Серо-белая с элементами деревянной отделки холодных оттенков

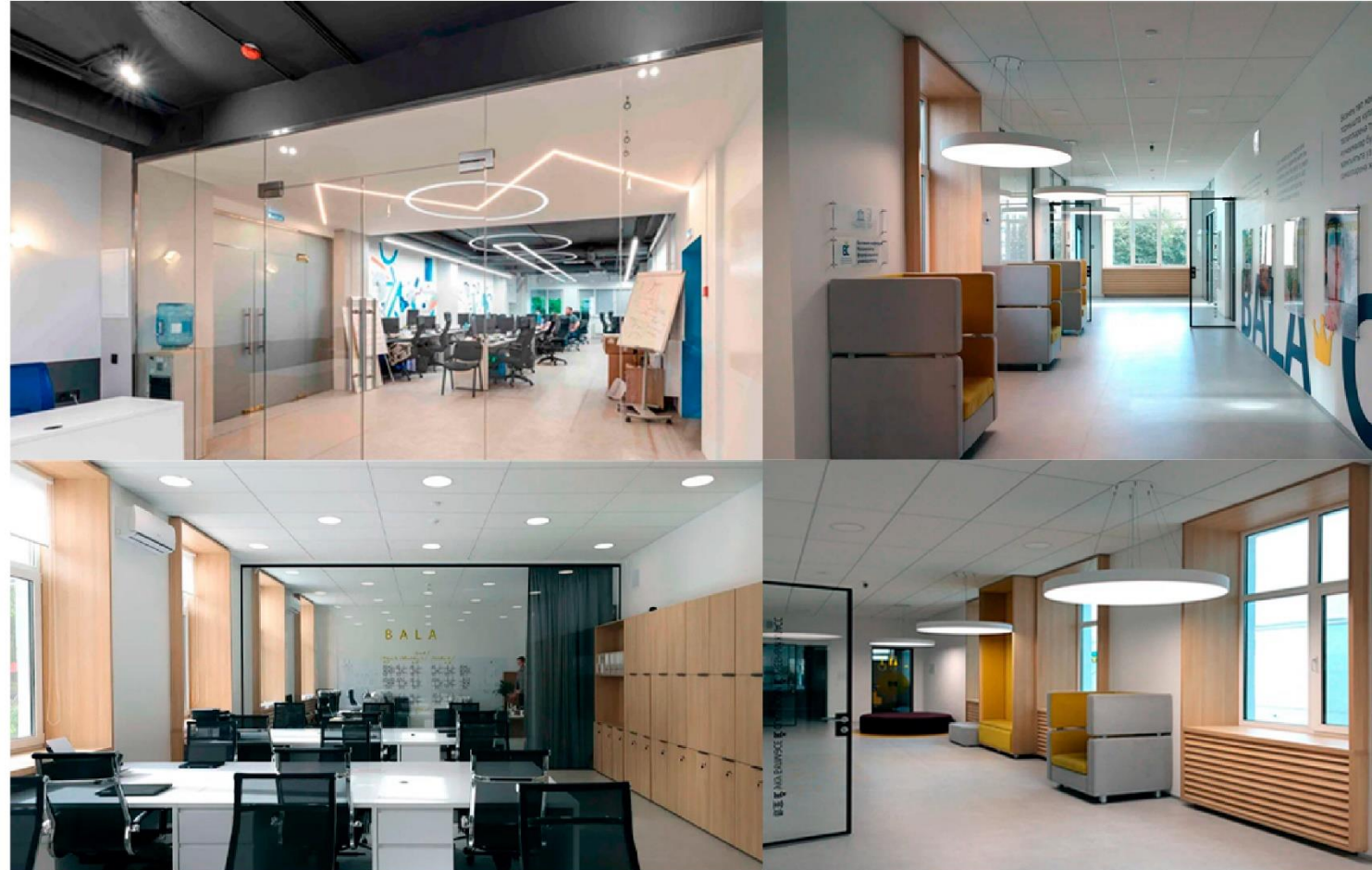
Освещение: Подвесной свет геометрической формы, встраиваемый основной свет

Стены: Цветовое зонирование, литтеринг (геометрический декор) и эмблема JINR, звукоизоляционные панели



Потолок: подвесные панели Армстронг или открытые выкрашенные потолки

Пол: ковролин или резиновая плитка



# Референсы дизайна

## Акустические панели (звукоизоляция и эхопоглощение)



1. Широкоформатное полотно с индивидуальным принтом.



2. Настенные панно. Разнообразная цветовая гамма, индивидуальный принт.





# Зона отдыха

- с диваном(ми) длиной от 2м



от 32 000



33 000



от 16 000



36 000



от 66 000



от 80 000



## Напольное покрытие

Без демонтажа существующей плитки: ковролин



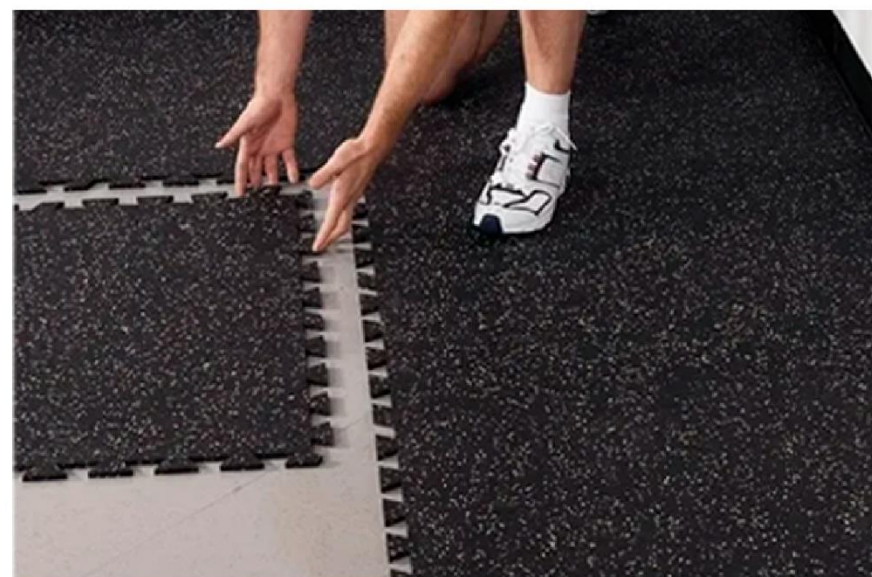
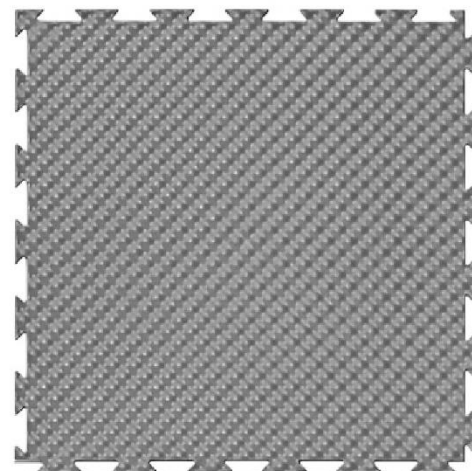
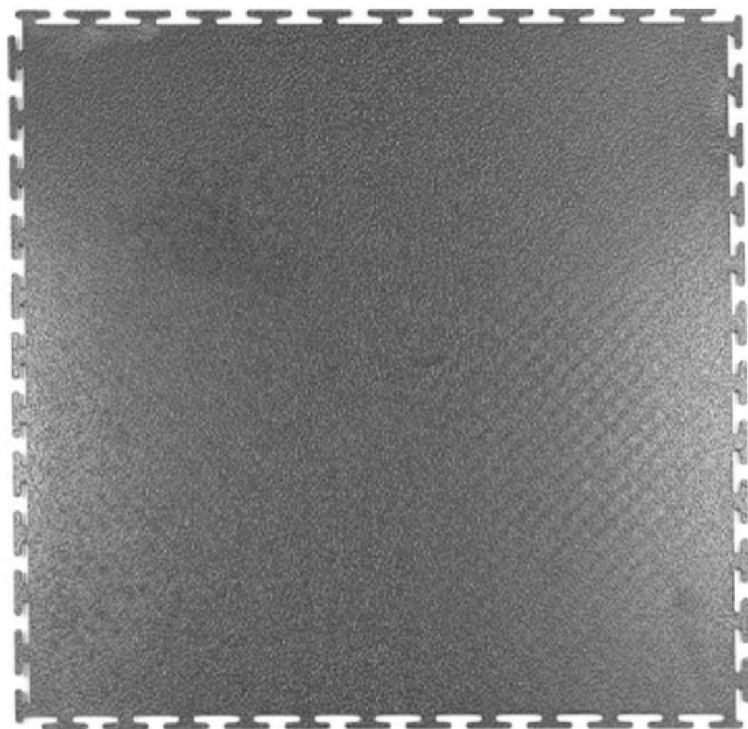
Класс пожарной безопасности КМ5





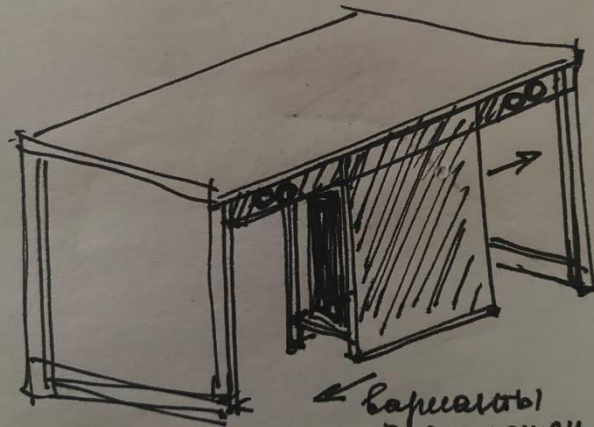
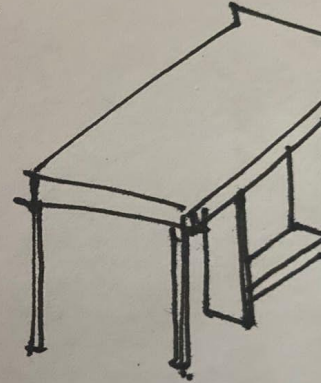
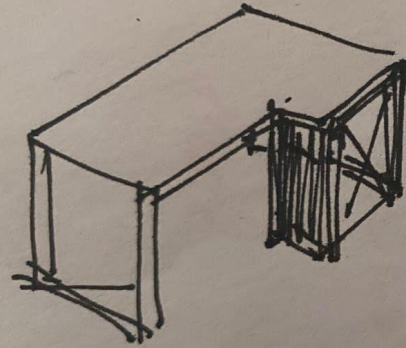
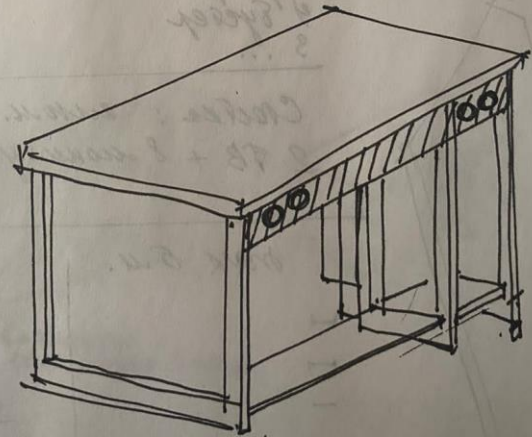
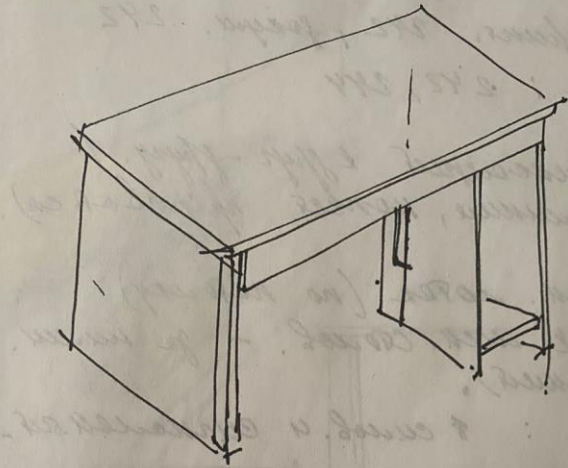
# Напольное покрытие

Без демонтажа существующей плитки: Резиновая плитка

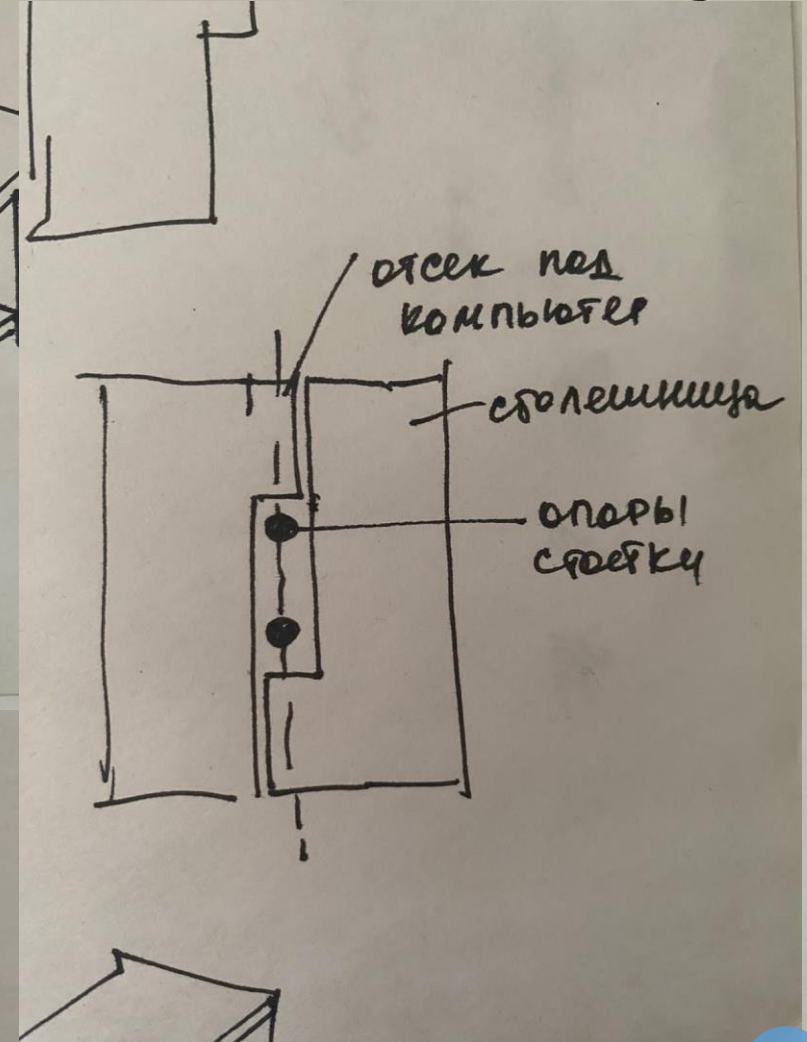




# Подбор мебели. Скетчи



← варианты  
расположен. блока



# Референсы дизайна

## СТОЙКА С МОНИТОРАМИ

- на 4 монитора (1 рабочее место)
- на 6 мониторов (1,5 рабочих места)





# Планировка и дизайн

## Этап 1

Функциональные зоны

Планировки

Рабочие места

Мебель

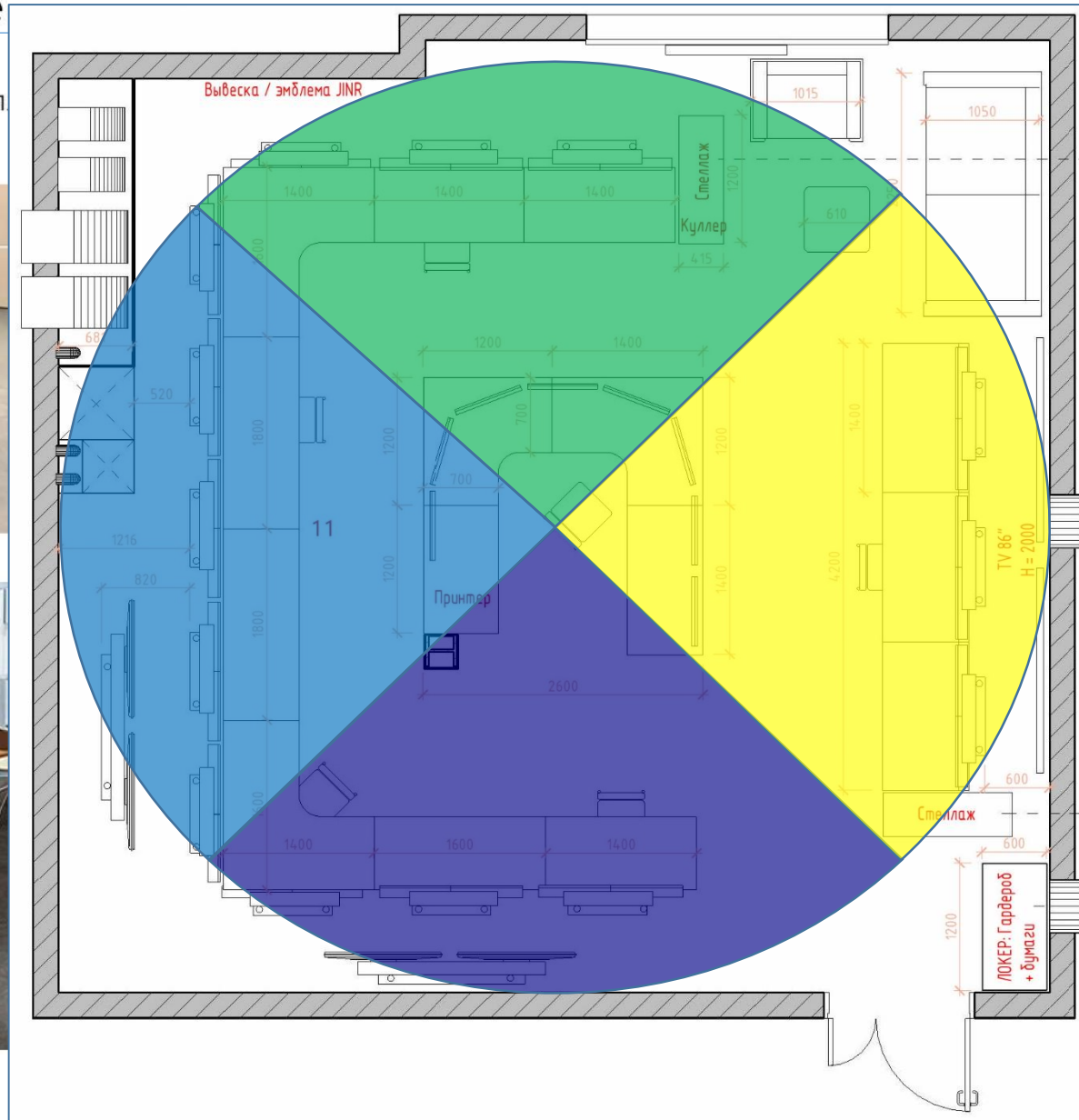
- 01 Портфолио
- 02 Техническое задание
- 03 Комм предложение
- 04 Референсы отделки
- 05 Планировка
- 06 Стойки для мониторов
- 07 Комплектация мебели
- 08 Схема электропитания
- 09 Слаботочные сети
- 10 Отделка помещения
- 11 Кондиционирование воздуха (уточнить)
- 12 Смета строительных работ

	Комната 242	Комната 244
Рабочие места	до 18	2
Телевизор 86"	2	-
Телевизор 50"	4	2
Коммутационная стойка 19"	-	+
Место для отдыха: кресло, диван, кулер	+/-	+
Стулья	18(+1)	2(+1)
Стол для принтера		+
Щкаф для документов	+	+/-
Шкаф для одежды		+

# Планировка. Цветовое зонирование

Напольное покрытие

С демонтажом существующей п



(рекомендуется)

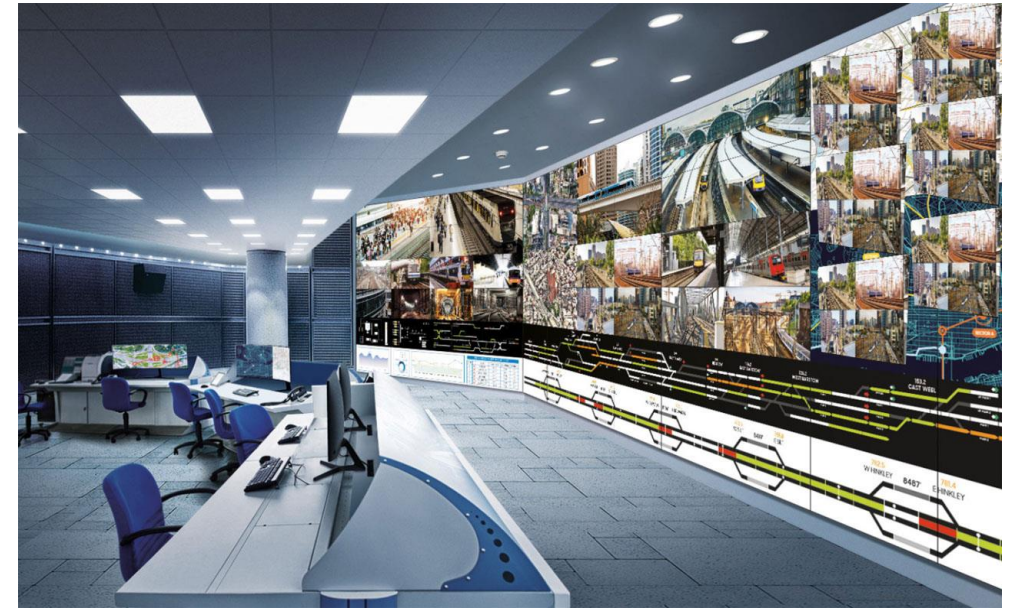




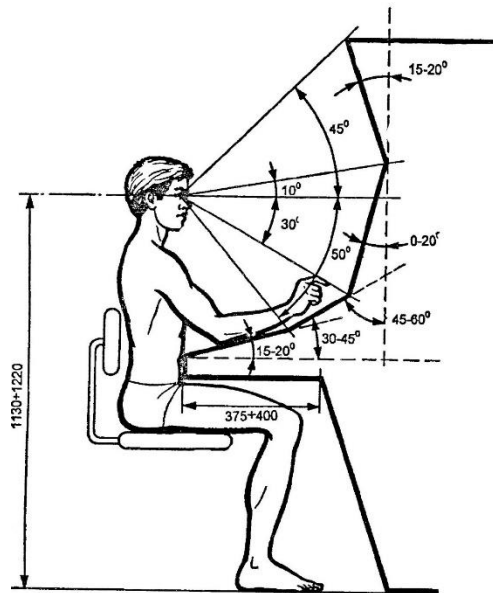
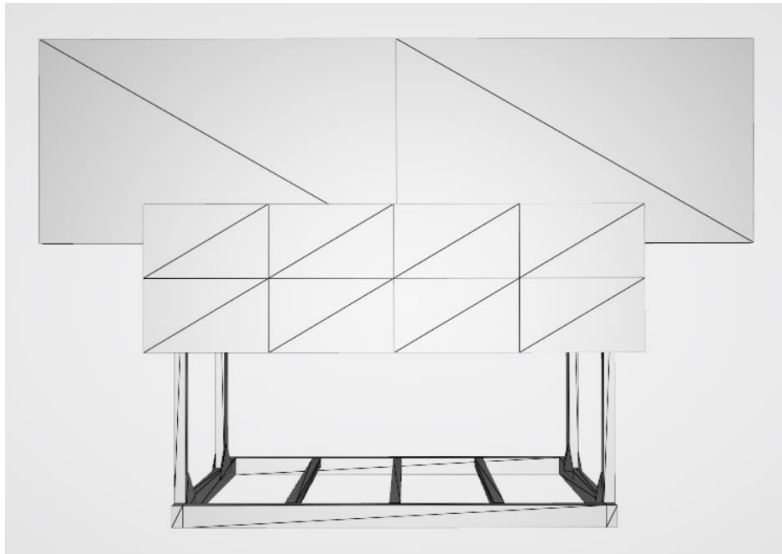
# Мониторы и телевизоры

Рассмотрен вариант использования видеостены, сплошной или собранной из мониторов, что позволило бы уменьшить их количество, сделав изображения общими.

Вариант отклонен, поскольку используемые программы имеют мелкие элементы и шрифт.



# Планировка и дизайн



Мониторы и большие экраны сгруппированы на отдельно стоящих стойках



# Электропитание

Помещения 242, 244 запитываются через временные распределительные щиты.

Измеренная электрическая мощность потребителей:

ПК с 4 мониторами – 200 Вт

Телевизор малый – 300 Вт

Телевизор большой – 400 Вт

Суммарная мощность оргтехники пульта – 6400 Вт

Резерв x1,5-2,0

Кабели ВВГнг-LS 3x2,5

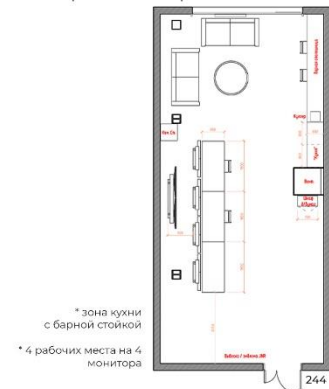


Источник бесперебойного питания On-Line SNR серии BASE, 20кВА/20кВт, без АКБ (ток заряда 12А)  
158 521 ₺

# Изучены варианты планировок



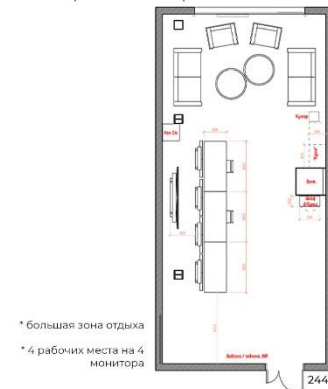
## Планировка и зонирование. v1.



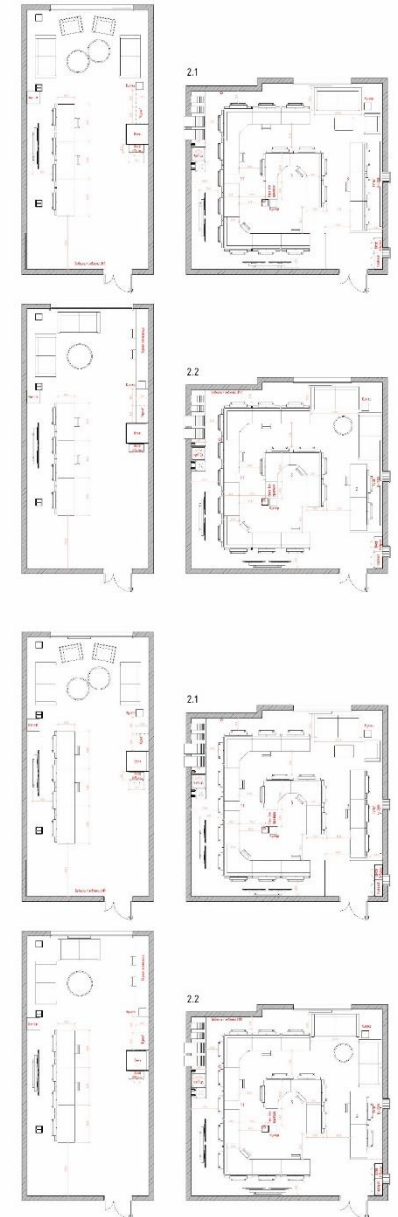
Особенности и преимущества круговой планировки:  
 + зонирование на 3 функциональные группы  
 + центральное место диспетчера с обзором 360  
 + широкие проходы между рядами и удобная эвакуация в случае ЧП



## Планировка и зонирование. v2



Особенности и преимущества круговой планировки:  
 + зонирование на 3 функциональные группы  
 + центральное место диспетчера с обзором 360  
 + широкие проходы между рядами и удобная эвакуация в случае ЧП







# Планировка





# Юника.Серия Swift





Артикул: ПС-27643

**15 480 руб./компл**

СТОЛ АЛЬФА 2 КЛАССИКА ЛДСП (ТИП 4) С ПРОП-МИ, КАБЕЛЬ-КАН., ПОД. СИСТ. БЛОКА БЕЛЫЙ/ЧЕРНЫЙ (ГЛУБИНА: 700 ММ (70 СМ); ДЛИНА: 1200 ММ (120 СМ))



**14 670 руб./шт без НДС**

СТОЛ ПРЯМОЙ АЛЬФА 2 КЛАССИКА С МЕТАЛЛИЧЕСКИМ ЭКРАНОМ ОВАЛ (Ш: 1800, Г: 700, В: 745) (ЦВЕТ СТОЛЕШНИЦЫ: БЕЛЫЙ ПРЕМИУМ (W1000 ST9); ЦВЕТ МК.: МЕТАЛЛИК (RAL 9006))



# ZAMM



# ZAMM

# ZAMM





## Корпус № 17, комната 242, 244

---



Компьютерное кресло Бюрократ KB-9N  
для руководителя, обивка: сетка/  
искусственная кожа, цвет: черный

# Смета приобретения мебели, руб. без НДС

<b>242</b>		Цена	Кол-во	Всего
	Стол 1200-1800	16000	11	176 000
	Угловой 1600x1400	30000	2	60 000
	Угловой 1200x1400/1200	25000	2	50 000
	Кабель-канал	3000	20	60 000
	Подвес для блока питания	3300	20	66 000
	Стулья компьютерные	12000	6	72 000
	Диван	70000	1	70 000
	Кресло	20000	1	20 000
	Стол журнальный 60x60	10000	1	10 000
	Гардероб+шкаф 90x60	43000	1	43 000
	Стеллаж 120x41x75	26000	2	52 000
			Итого	679 000
<b>244</b>				
	Стол 1800	16000	3	48 000
	Стол круглый	87000	1	87 000
	Кабель-канал	3000	3	9 000
	Подвес для блока питания	3300	3	9 900
	Стулья компьютерные	12000	2	24 000
	Стулья для кр стола	9000	4	36 000
	Диван	50000	2	100 000
	Кресла	20000	2	40 000
	Стол журнальный 80x80	15000	2	30 000
	Гардероб 900x600	27500	2	55 000
	Шкаф для бумаг	16000	1	16 000
	Кухня - локер	27000	1	27 000
	Стеллаж	25000	2	50 000
			Итого	531 900
			Итого	1 210 900



# Предложение о переходе на восьмичасовые дежурства

Для перехода на восьмичасовые дежурства необходимо заранее сформировать списки дежурных и издать распоряжение об их графике

Распространенный пяти-бригадный график																																
	1	2	3	4	5	6	7	8	9	10	11	12	13	14	15	16	17	18	19	20	21	22	23	24	25	26	27	28	29	30	31	
Бригада 1	I	I	В	II	II	III	III	В	В	В	I	I	В	II	II	III	III	В	В	В	I	I	В	II	II	III	III	В	В	В	I	152 час.
Бригада 2	В	В	I	I	В	II	II	III	III	В	В	В	I	I	В	II	II	III	III	В	В	В	I	I	В	II	II	III	III	В	В	144 час.
Бригада 3	III	В	В	В	I	I	В	II	II	III	III	В	В	В	I	I	В	II	II	III	III	В	В	В	I	I	В	II	II	III	III	152 час.
Бригада 4	II	III	III	В	В	В	I	I	В	II	II	III	III	В	В	В	I	I	В	II	II	III	III	В	В	В	I	I	В	II	II	152 час.
Бригада 5	В	II	II	III	III	В	В	В	I	I	В	II	II	III	III	В	В	В	I	I	В	II	II	III	III	В	В	В	I	I	В	144 час.
I смена 7:00 ÷ 15:00																																
II смена 15:00 ÷ 23:00																																
III смена 23:00 ÷ 7:00      Невысокая нагрузка в ночные смены. На работу не ходит транспорт.																																
В - выходной																																

Спасибо за внимание

