

Ливанов А.Н.

12.09.2024

Meeting WG Hardware SPD

Частичная установка подрельсовых плит и рельс для системы передвижения детектора SPD.

- 11 июля 2024г. Создание геодезической карты прямка SPD к обновлённой геодезической карте коллайдера. Привязка геодезической карты к рассчитанной точке столкновения пучков.
- 23 августа 2024г. Вывоз плит в «Пелком» для очистки .Работы в «Пелкоме».
- 29 августа 2024г. возврат плит из «Пелкома» и разгрузка в прямке зала SPD.
- 30 августа 2024г. привоз оборудования «Пелкома» в зал SPD. Начало работ с фундаментными плитами.
- 2 сентября 2024г. Раскладка подрельсовых плит на фундаментные. Накернивание фундаментных плит. Первые работы по сверловке фундаментных плит.
- 9 сентября 2024г. Закончена раскладка одного ряда подрельсовых плит с частичным болтированием в фундаментные плиты.



11 июля 2024г. Создание геодезической карты прямка SPD к обновлённой геодезической карте коллайдера. Привязка геодезической карты к рассчитанной точке столкновения пучков.

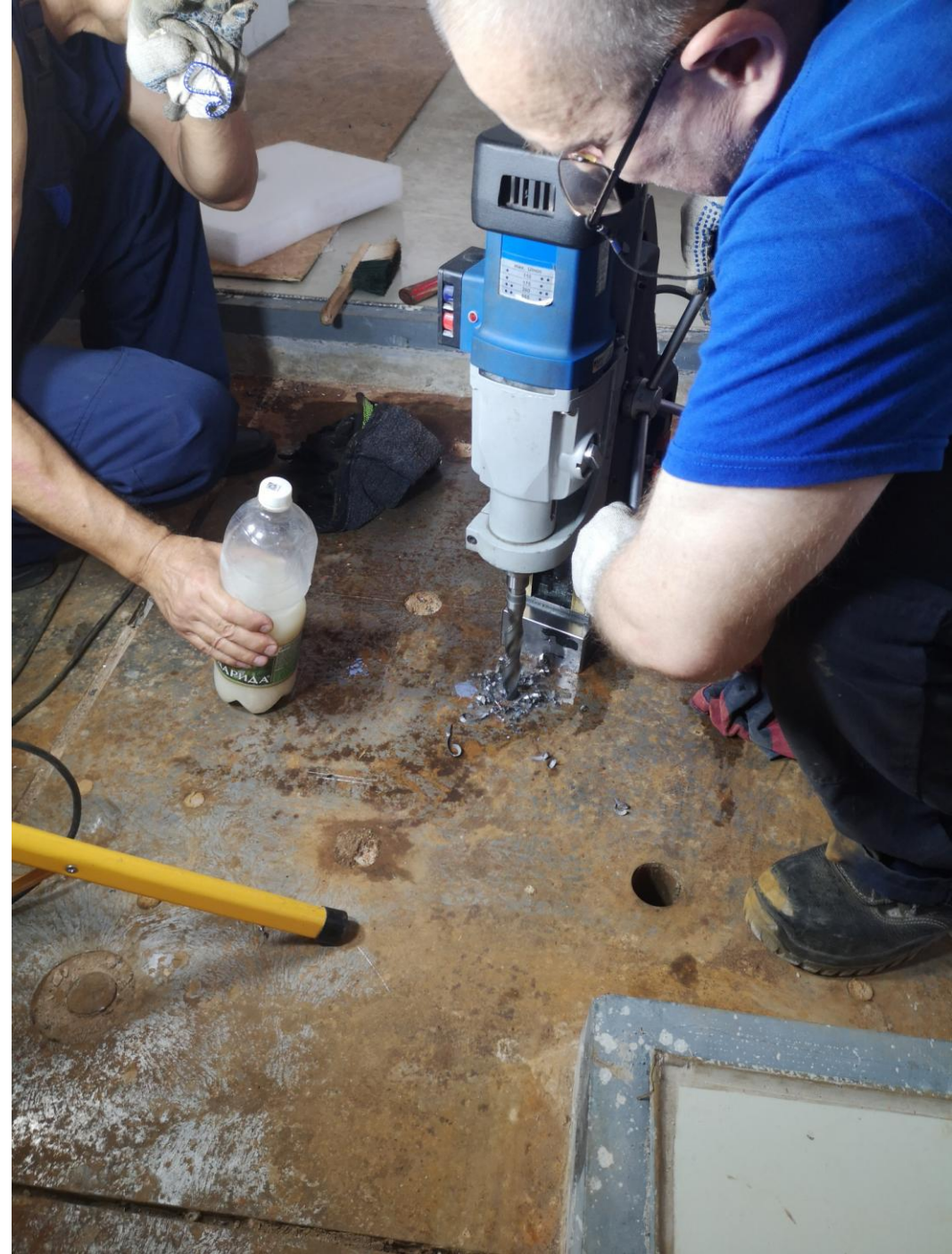




23 августа 2024г. Вывоз плит в «Пелком» для очистки .Работы в «Пелкоме».



30 августа 2024г. привоз оборудования «Пелкома» в зал SPD. Начало работ с фундаментными плитами.



- 2 сентября 2024г. Раскладка подрельсовых плит на фундаментные. Накернивание фундаментных плит. Первые работы по сверловке фундаментных плит.



- 9 сентября 2024г. Закончена раскладка одного ряда подрельсовых плит с частичным болтированием в фундаментные плиты.

