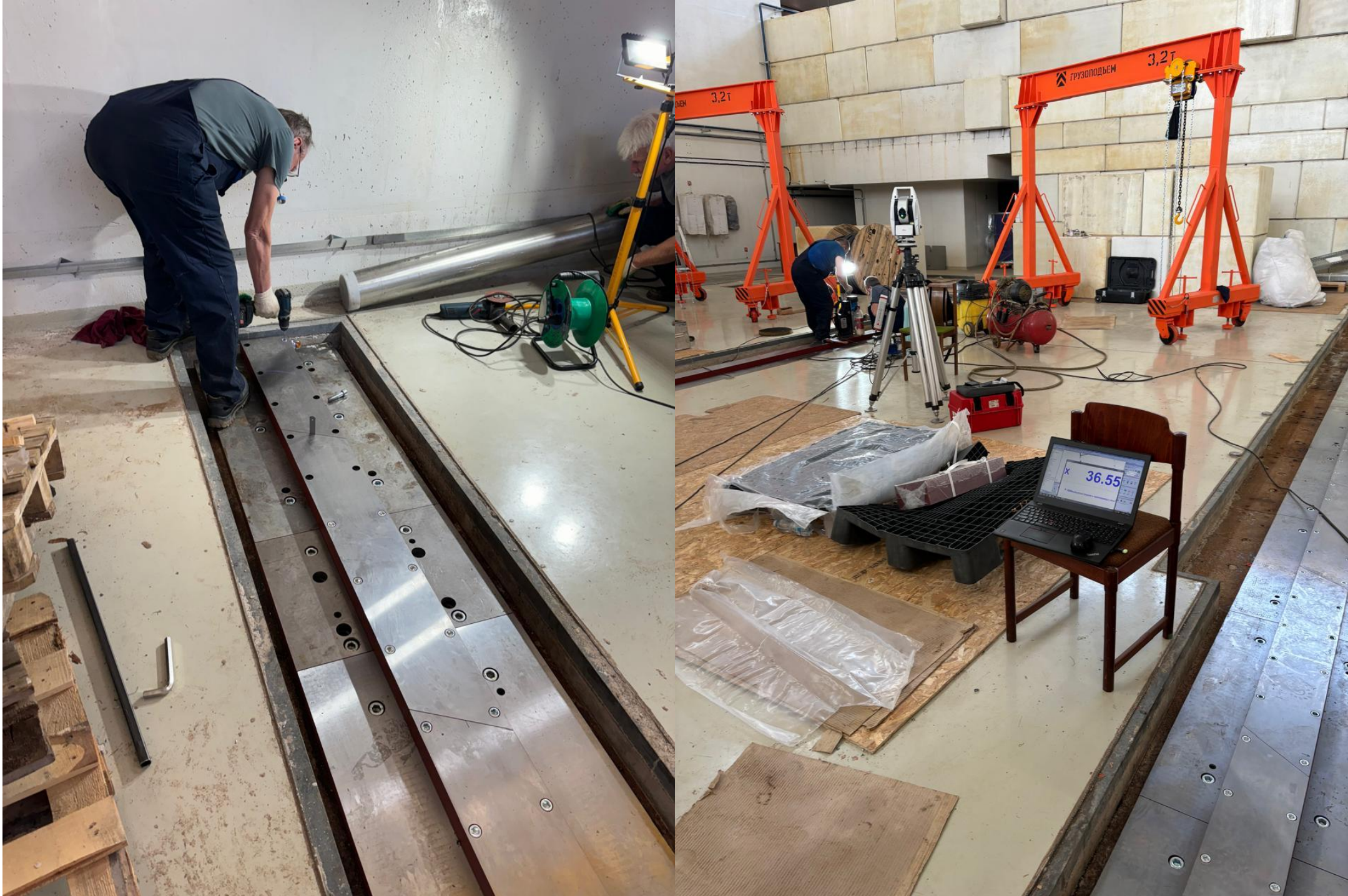


Окончание частичного монтажа подрельсовых плит и рельс рельсовой системы передвижения детектора в зале SPD.



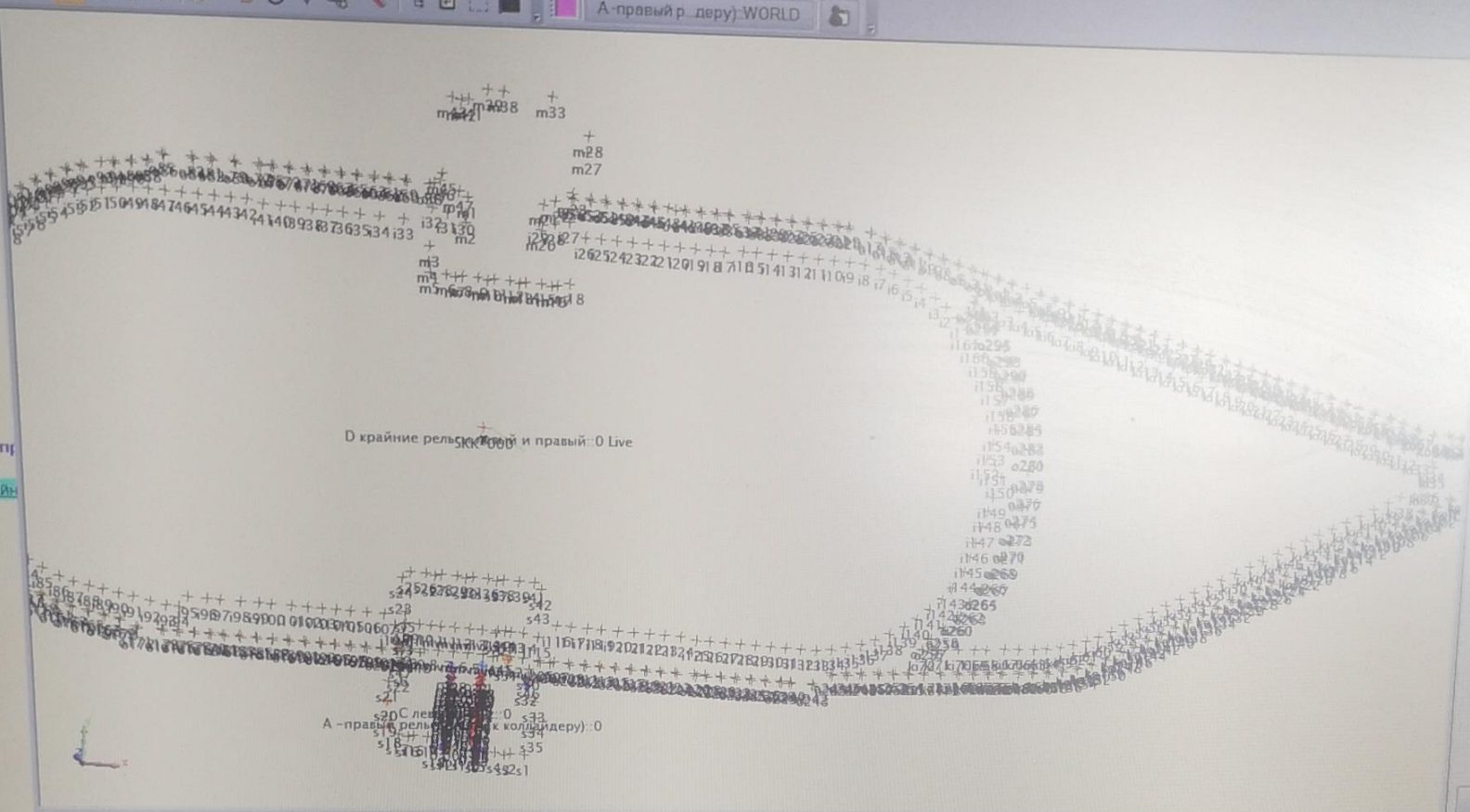








- Дерево SA
- А-правый рельс (лицом к коллай)
 - Приборы
 - Группы точек
 - СК
 - Линии
 - Группы векторов
 - События
 - Размеры
 - Default Folder
 - В-левый рельс
 - Группы точек
 - Линии
 - С-левый рельс
 - Приборы
 - Группы точек
 - Линии
 - Группы векторов
 - События
 - D крайние рельсы левый и пр
 - Приборы
 - Leica emScan AT401 (Онлайн)



Окно отчёта (WCF: А-правый рельс (лицом к коллайдеру)::WORLD)

Группа точек			
С::ось левый рельс			
Имя точки	X (мм)	Y (мм)	Z (мм)
1	-2873.32	-58501.49	-4748.22
2	-2873.36	-57484.57	-4748.75
3	-2873.35	-57402.98	-4744.09

Панель фиксации пр

Уст мн / Уст пр

Fast Stable Pts. To SA

Быстр кнопки

1 2

Доп. иск. полож. нет

Find Target

Навигация проверки

Д крайние рельсы левый и пр
Leica emScan AT401









